

開発？

どん

な
業務？

医療機器

何の
メーカー？

あなたの
お悩み
解決
BOOK

 **SEIRIN**

開発部 業務案内



あなたの「？」を「！」に。

医療機器メーカーってどんなところだろう？ ● どんなお仕事をしているのだろう？

—医療機器のメーカーと聞くと、このように思うかもしれません。
このBOOKは、そういった皆さんの疑問を解決するために生まれました。

就職活動の際、医療機器の業界についてよく知ってもらいたい、メーカーの取り組みについて理解したうえで企業を選んでほしい。
そういった願いを込めて、この「あなたのお悩み解決BOOK」を送ります。
BOOK後半には『Secret Story』として開発秘話も収録していますので私達を知るヒントにしていただければと思います。

あなたの「？」が「！」になるように

そして、セイリンで活躍できる素敵な日々が過ごせるように、私達は応援しています。

Q. 医療機器業界は今、どうなっているの？

A. 市場規模が拡大しており、これからも成長し続けると考えられています。

日本の医療機器市場規模は、2004年以降増加しており、2兆円を超えて推移しています。2016年には約2.9兆円となり、過去最大の市場規模となりました。

日本の医療費の約7%を医療機器市場が占めています（※1）。

国内だけではありません。

高齢化の進展や新興国の国際需要の拡大を受け、医療機器のグローバル市場は拡大傾向にあります。

国産の優れた医療機器をスピーディーに患者様に届けることが求められているのです。

※1) 出展：平成31年3月経済産業省における医療機器産業政策について

Q. セイリンって何をしてるの？

A. 鍼灸治療用の鍼を製造販売しています。
また、海外医療機器メーカーにも部品
として針を供給しています。

鍼灸治療（しんきゅうちりょう）とは、東洋医学の理論に基づいて専用の鍼を用いて、皮膚・筋肉などを刺激することにより生理状態を変化させ、病気を治療するものです。

1978年にディスポーザブル（使い捨て）鍼灸鍼を初めて開発・販売したセイリンは国内の鍼灸市場で高いシェアを誇り、現在欧米など30か国以上でユーザーを持つまでに成長することができました。



Q. 鍼は誰でも扱えるの？

A. 医師以外は、鍼を業として行う場合ははり師の免許が必要です。

Q. セイリンの強みを教えて！

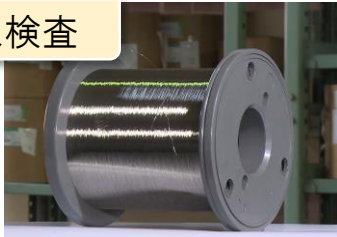
A. セイリンは最終製品を製造し、
自社ブランドで販売しています。

セイリンは製造販売業と製造業、両方の許可・登録を持っており、商品のデザイン、承認申請、販路開拓、国や行政との共同など自社で行えることにより、より戦略的な運営を行うことが可能です。また、付加価値の高い最終製品を市場に送り出せることも魅力のひとつです。

Q. 鉈はどうやって作られているの？

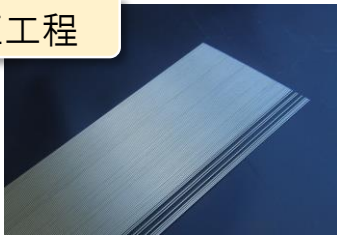
A. フローチャートでご説明します！
〈毫鉈（ごうしん）の場合〉

受入検査



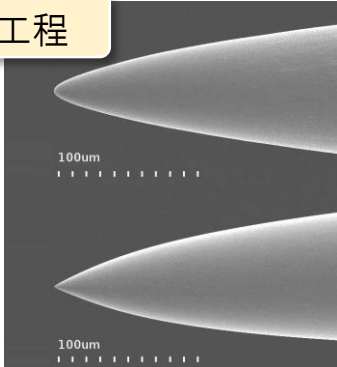
匡正工程

ワイヤーを
真っ直ぐに



研削工程

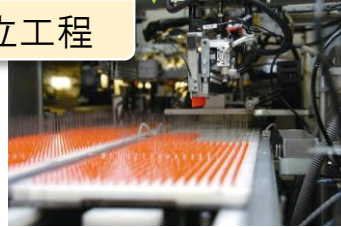
2種類の
鉈先を研削



洗浄工程



組立工程



ここで
柄ができます

包装工程



1本1本
個包装です

滅菌工程



製品倉庫



出荷

Q. セイリンは鍼しか売ってないの？

A. そんなことはありません。
鍼電極低周波治療器や温灸器も
販売しています。

セイリンは鍼灸鍼だけでなく、鍼電極低周波治療器や
温灸器も販売しています。鍼関連の周辺商品を取り扱う
ことで、業界の発展に寄与しています。

picorina
ピコリナ



GOOD
DESIGN



Q. 文系ですけど、応募できますか？

A. 学部は不問です。ぜひご応募ください。

Q. 理系ですけど、医学部・工学部では
ありません。セイリンに就職したとして
業務ができるでしょうか。

A. 医学や工学の知識が無い方でも
活躍している方はたくさんいます。

たびたび受けるご質問が「私の学部（学科）は医療関係を勉強していないのですが、応募できますか？」というものです。

大学のうちから医療を学べる学部・学科はほんの一部であると思っています。よって、最初からできる人のみを採用するつもりはありません。それよりも「自分で考えることができるか」「主体性があるか」そしてなにより「これから勉強して成長していく心づもりでいるか」を大切にします。

Q. 内定もらいました！入社までに準備しておくことはありますか？

A. 就職先が決定し、開放感にあふれていることと思います。ケガや病気、事故等に気をつけて有意義な時間を過ごしてください。

- ・入社までに精一杯学校で勉強してください。学んでおけばよかったと後悔することはあっても、遊んでおけばよかったと後悔することはないです。
- ・海外へ行ってみるといいかもしれません。
見聞が広がりますよ！
- ・生活習慣を今一度見直しましょう。規則正しい生活をした方がスムーズに学生から社会人に移行できます。
(社会に出たから実体験で学んだ者より)
- ・早いうちから名刺入れ、鞆、スーツ、靴を用意しておくとう安心です。

Q. 入社したての時はどのようにお仕事をしますか？

A. 先輩と一緒に仕事をします。

入社して5日間は、総務部での事務手続きや工場実習を含めた研修期間です。その後、各部署に配属になります。配属後は、先輩のサポートをしながら仕事を覚えていただきます。業務内容ですが、開発部は鍼の開発だけが仕事ではありません。技術開発や鍼以外の新商品開発、規格戦略、知財戦略などさまざまです（詳しくは別冊の開発部業務紹介「世界に誇る技術がある」をご参照ください）。その後、まずは先輩のお仕事のサポートをしていただきます。あなたがサポートする先輩は1人の場合もあれば、複数人の先輩をサポートすることがあるかもしれません。各々の先輩から多くを学び取ってください。その後、それぞれの個人の能力・性格に合ったお仕事を考慮しています。

Q. 私は分析化学しか勉強していないので分析化学しかやりたくないです。

A. 自分で「これしかやらない！」と断言してしまう方には、開発部は少し難しいかもしれません。

「とにかく何でもやってみよう！」の方がやりがいを感じると思います。

ひとつ言えることは、企業も人も、「今後これ“ひとつ”だけで生きていく！」ということが難しくなっていくということです。セイリンが鍼の製造販売だけでなく他社から受託加工を請け負ったり、海外の医療機器メーカーと取引を始めた理由のひとつも「鍼業界だけにとどまっていたのでは企業の発展は難しい」と考えたからです。独立した分野をつなげて発展できる企業、すなわち横展開ができる企業や人が今後重宝されるでしょう。

「これしかやらない」ではなく、「これもやってみよう」と少しだけ考えてみてはいかがでしょうか。

Q. セイリンでどんなキャリアが形成できますか？

A. やらうと思えばどんな知識も会得可能ですよ！

これまでお伝えした通り、開発部にはさまざまな業務が存在します。業務で必要と判断されれば、講習会やセミナー、学会への参加が可能です。技術に関する知識だけでなく、医療機器や特許関連の法律、官公庁やアカデミアとの協働など、多くの経験を積むことができます。資格だけでなく、人脈等を形成し、あなただけのキャリアを作り上げてください。

Q. 毎日同じお仕事ですか？

A. いいえ。ルーティンワークはほとんどありません。

Q. 業務時の服装はスーツですか？

A. 作業着を支給します。出張等でお客様とお会いする場合は主にスーツです。

Q. 他部署（開発部以外）への異動はありますか？

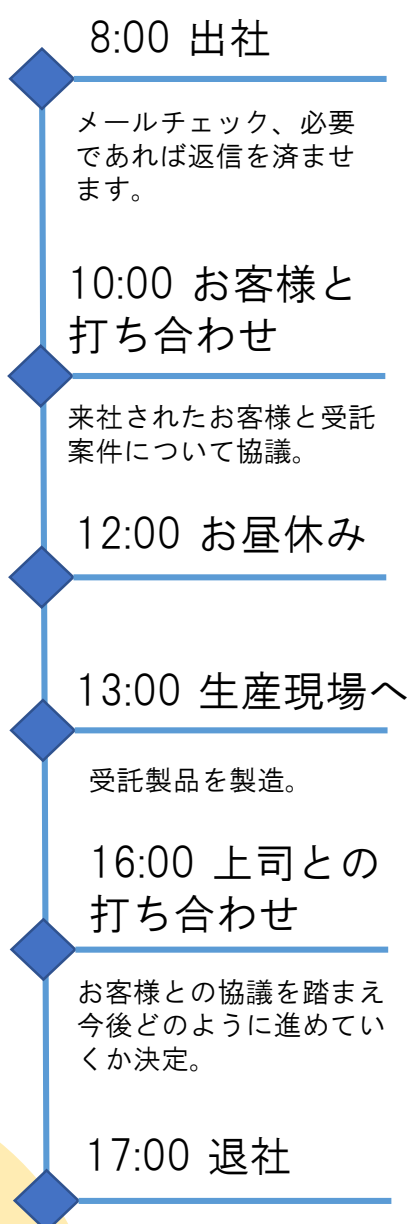
A. 基本的に異動はありませんが、本人からの強い要望や、他部署の希望、適性など異動検討の必要性が生じた場合はあらゆる要素を総合的に判断し決定します。

Q. お仕事の1日の流れを教えてください！

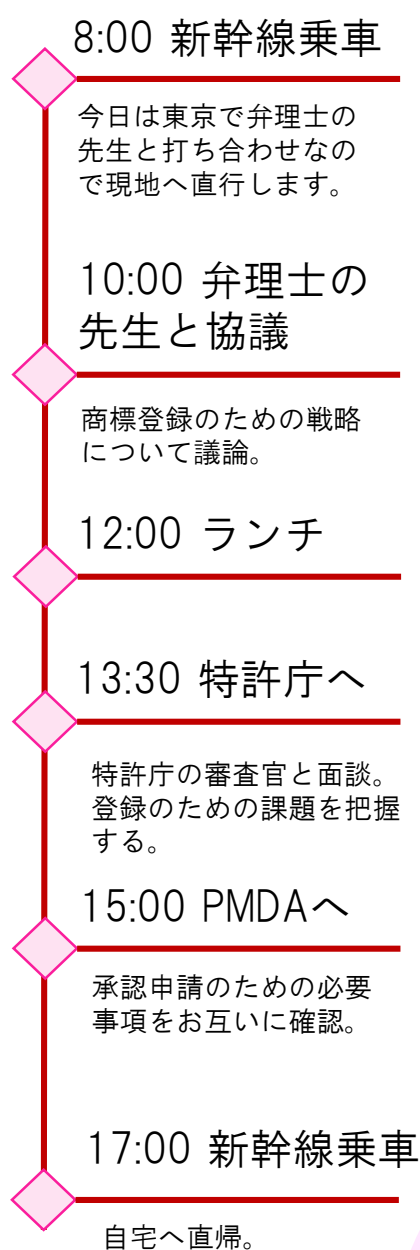
A. お答えしましょう！

人によって1日の流れはさまざまなので、
今回はAさんとBさんの流れを見てみましょう！

Aさん



Bさん





Secret



Story




『未使用』である保証。

片手で外せる機能を 金属製の柄で実現

Mタイプの最大の特徴は、ステンレス鍼柄（しんぺい）とプラスチック鍼管（しんかん）を溶着した点です。それまでプラスチック同士の溶着は可能でしたが、プラスチックとステンレスの異種材料構造では溶着ができませんでした。

そこでセイリンは、これまでと全く異なるやり方で金属と樹脂を付ける方法を新たに開発しました。

これにより、セイリンは片手で外せる機能を持った金属鍼柄の鍼を実現したのです。



▲グッドデザイン賞を受賞したMタイプ（左）とMタイプを改良し、カラーキャップを取り付けることにより鍼の太さの識別を可能にしたMtypeSP（右）



『未使用』の安心を届ける

鉗を使用する際は、溶着により固定されている鉗管と鉗柄を外さなければなりません。すなわち、溶着が外れている場合は『使用済み』という状態を表しています。再利用することがないように、ひと目で使用済みかどうか判断できる設計になっています。

医療現場における事故を、『未使用』であることを確認できる状態表示にする工夫により解決しました。

『未使用』であることに的を絞り込み、破綻の無いデザインで仕上げた点、そして溶着部分を片手で簡単、確実にはずせる取り組みは新しい作法、マナーを提案していく上で高く評価され、Mタイプは2007年にグッドデザイン賞を受賞しました。





『使用』による識別。



「Jタイプ」の形状が 立体商標として登録

2016年5月、セイリンの「Jタイプ」の形状が
立体商標として特許庁から登録を受けました。

これはセイリンが長年一貫したデザインコンセプトを
守り続け、多くの方々に使用された結果、Jタイプの
形状を見ただけで先生方にセイリンの製品であると
認識されるようになったことが認められたということです。

これからも、セイリンにしかできないコンセプトを
大切にしながら、患者様が良い治療を受けられるように
日々邁進していきます。

【登録された立体商標】

第5872494号、第5872495号、第6017718号
第6017719号、第6017720号

最後まで読んでくれた あなたに…

最後までお読みいただきありがとうございました。

いかがでしたか？

医療機器のことや、セイリンのこだわりは
伝わったでしょうか？

医療や開発という言葉を聞くと、職業としては少し
躊躇してしまう分野かもしれません。

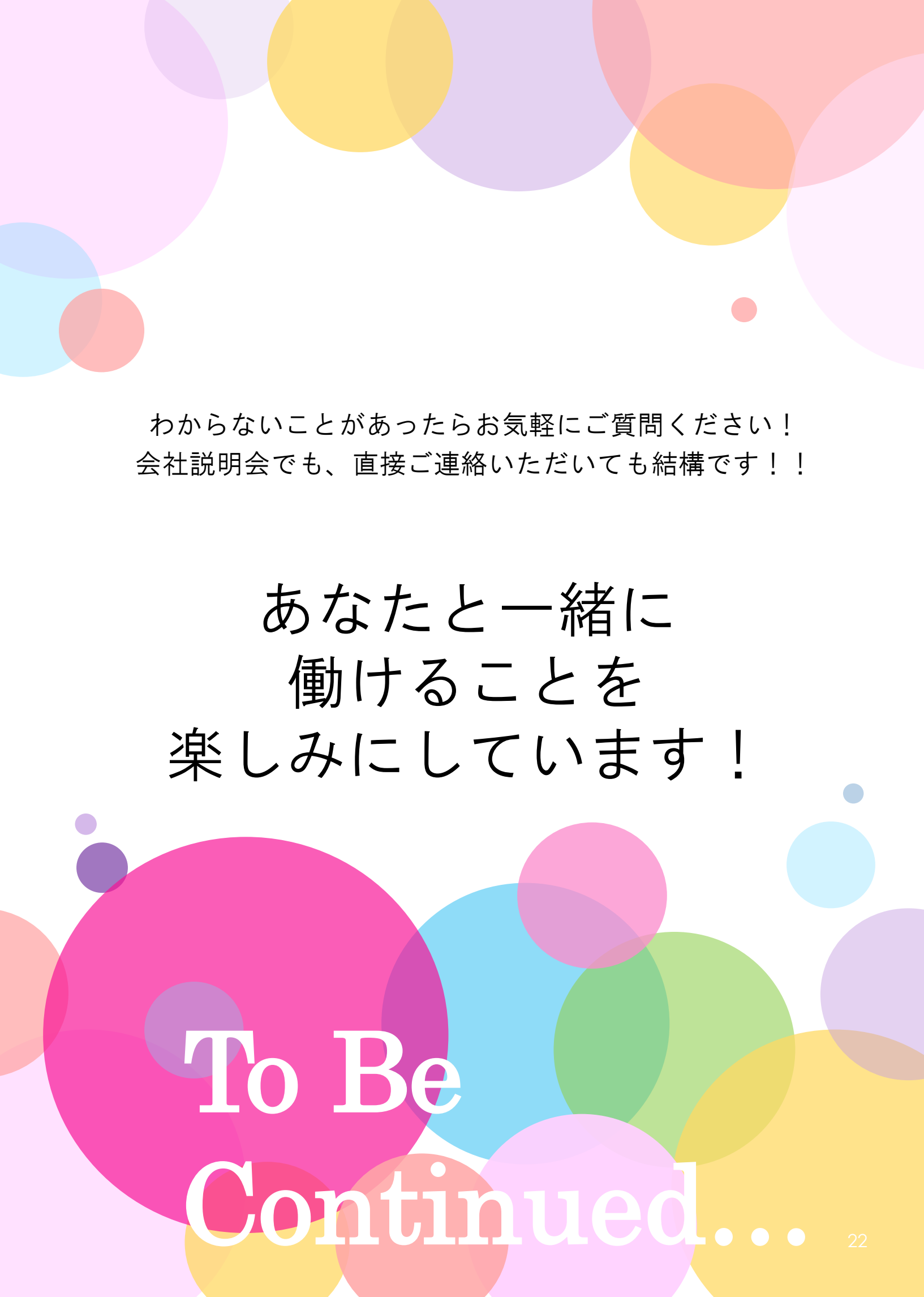
この冊子から、セイリン開発部の仕事の雰囲気を感じて
いただけたなら、非常にうれしく思います。

先輩達に続いて

次はあなたも活躍してほしい。

自分の強みを生かして

未来に向かって進んでいけるように…



わからないことがあったらお気軽にご質問ください！
会社説明会でも、直接ご連絡いただいても結構です！！

あなたと一緒に
働けることを
楽しみにしています！

To Be
Continued...



《開発部 業務紹介》
2019年12月第3版発行